

LAGEBERICHT LANDKREIS BARNIM - CORONA-VIRUS

28. Mai 2020, 24:00 Uhr

1 Lage international, national und Land Brandenburg

Zur Informationsgewinnung der internationalen, nationalen und der Lage im Land Brandenburg verwenden Sie bitte die Informationen des Robert-Koch-Institutes (RKI) zur Coronavirus-Krankheit-2019 (Covid-19).

https://www.rki.de/DE/Content/InfAZ/N/Neuartiges_Coronavirus/Situationsberichte/2020-05-28-de.pdf?__blob=publicationFile

2 Lage im Landkreis Barnim

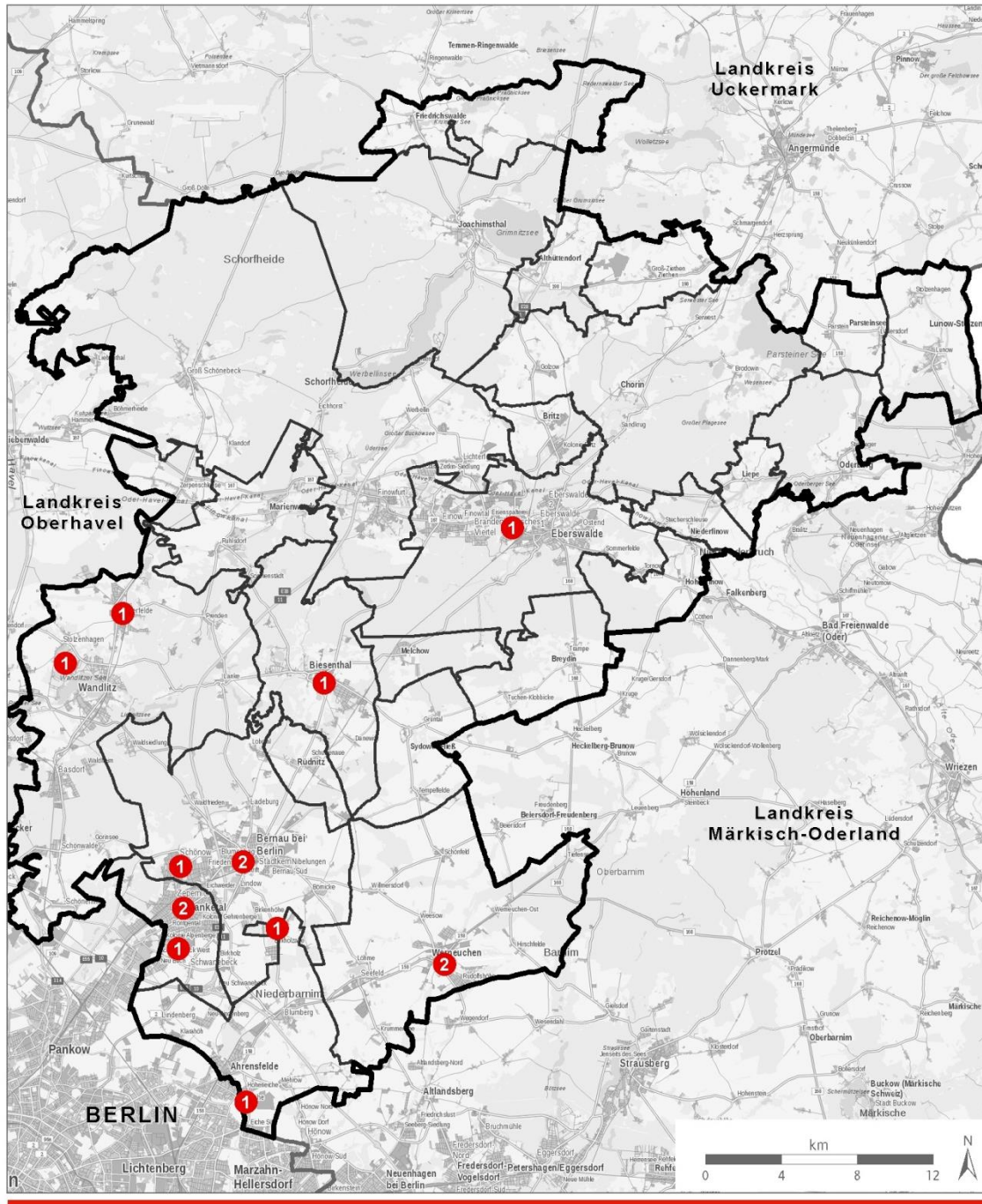
Stadt/Gemeinde/Amt	positiv laborbestätigte COVID-19-Fälle (kumuliert)			Verdachtsfälle in Quarantäne	Anzahl Quarantäne beendet
	Gesamt ¹	davon Genesene	davon Verstorbene		
Stadt Bernau bei Berlin	188	166	19	29	375
Stadt Eberswalde	49	45	3	1	296
Stadt Werneuchen	13	11		2	75
Gemeinde Ahrensfelde	32	30		3	66
Gemeinde Panketal	30	26	1	7	191
Gemeinde Schorfheide	20	20		1	157
Gemeinde Wandlitz	36	33	1	7	139
Amt Biesenthal-Barnim	28	22	5	20	105
Amt Britz-Chorin-Oderberg	10	10		1	54
Amt Joachimsthal (Schorfheide)	2	2			18
Summe Landkreis Barnim	408	365	29	71	1.476

Die gemeldeten Fallzahlen bilden ein Lagebild zu den genannten Zeiten ab. Für die Bewertung der Lage ist allerdings die Fallzahlentwicklung über einen längeren Zeitraum relevant. Etwaige statistische Ungenauigkeiten einer Momentaufnahme sind unvermeidbar.

- Meldung von Ehrenamtlichen: ehrenamt@kvbarnim.de
- Allgemeine organisatorische Bürgeranfragen/Meldungen: buergertelefon@kvbarnim.de oder Telefon 03334 214-1900
- Bürgeranfragen/Meldungen medizinischer Art: gesundheitsamt@kvbarnim.de oder Telefon 03334 214-1601
- kindertagesbetreuung@kvbarnim.de oder Telefon 03334 214-1209
- Ansprechpartner Wirtschaftsförderung: heinrich@wito-barnim.de oder Telefon 03334-59231

¹ Die Betroffenen werden vom Gesundheitsamt oder in Krankenhäusern betreut. Sollte ein Handeln der örtlichen Ordnungsbehörden erforderlich werden, nimmt der Landkreis Barnim unverzüglich mit diesen Kontakt auf.

3 Räumliche Verteilung der aktuell COVID-19-Erkrankten im Landkreis Barnim



Hintergrundkarte:
WMS BB-BE WebAtlasDE Fix 2019: © GeoBasis-DE/LGB, dl-de/by-2-0